

CyberBook T200VJ

защищенный планшет для транспорта



Процессор Intel® Celeron®
N5100



Совместимость ОС:
Windows 10 / 11



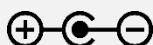
WiFi • BT 5.0 • ГЛОНАСС • GPS •
• 4G LTE • NFC



Пыле и влагозащита



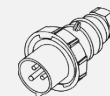
Рабочая температура
от -20°C до +60°C



Широкий диапазон входного
напряжения DC 9 - 36 В



10,1" • 1280x800 • 700 кд/м²



Надежные разъемы M12



Дополнительные
интерфейсы ввода-вывода

Защищенный планшет с фактором защиты от влаги и пыли IP65 сочетает надежность высокого уровня, функциональность при работе в полевых условиях, производительность вычислений и длительное время автономной работы. Конструктивные особенности делают его пригодным для использования в местах, где сильная вибрация, статическое электричество, дождь или пыль могут быть обычным явлением.



Применение

- Складская логистика / перегрузочные работы
- Управление транспортом
- Обслуживание аэропортов
- Сельское хозяйство

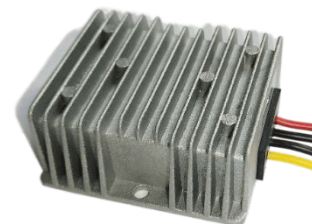
Аксессуары



Внешние антенны 4G, GNSS, WiFi



Внешняя активная антенна GNSS типа гриб



Преобразователь напряжения 9-36V DC/DC



(M12-12):
- USB 2.0 x2 + CAN/CVBS x1



(M12-12):
- RS232 x1+RS232/RS485 x1,
- 9PIN DB9 полнофункциональный RS232;
- 3PIN передача данных RS485/3PIN
передача данных RS232



(M12-12):
RJ-45 100M/1000M
высокоскоростной, стандартный 8-
контактный разъём локальной сети



(M12-12): Кабель питания DC 4х
полосный GPIO настраиваемый
под ТЗ клиента



Блок питания, 19V/3.42A DC Ø5.5 с кабелем
питания, 8 PIN разъём M12
в разъём Ø5.5мм



Крепление с шарнирами по
стандарту VESA под ТЗ заказчика

Спецификация CyberBook T200VJ

Защищенность	<ul style="list-style-type: none">• Выдерживает электростатические разряды (контактный разряд ± 8 кВ, воздушный разряд ± 15 кВ), вибрацию, дождь, пыль, высокую/низкую температуру, влажность• ГОСТ 14254-2015 (IP65)• Герметичные крышки портов• Надежные разъемы M12• Дисплей с четким изображением при ярком солнечном свете 1280×800, 700 кд/м²	Порты ввода-вывода	<ul style="list-style-type: none">• USB 3.0 Type-A x1• Nano SIM x1 (опционально)• RS232 + RS232/RS485 (опционально)• Ethernet интерфейс (100/1000M) (опционально)• USB 2.0 x2 + CAN/CVBS x1 (опционально)• Разъем питания DC
Дисплей	<ul style="list-style-type: none">• 10,1" 16:10, 1280×800, 700 кд/м²• 5-ти точечный, емкостной, G+G, закаленный, 7H	Физические параметры	<ul style="list-style-type: none">• 265,5 x 184,1 x 23 мм• от 940 гр. (зависит от конфигурации)• Чёрный
Аудио	<ul style="list-style-type: none">• Встроенный микрофон x1• Динамик 1,5Вт x1	Питание	<ul style="list-style-type: none">• Вход: DC 19V/3,42A Ø5.5
Процессор	<ul style="list-style-type: none">• Intel® Celeron® N5100• 4 ядра / 1,1 - 2,8 ГГц / 4Мб/6Вт	Условия эксплуатации	<ul style="list-style-type: none">• Рабочая температура: -20 °C ~ 60 °C• Температура хранения: -30 °C ~ 70 °C• Влажность: 95% без образования конденсата
Графика	<ul style="list-style-type: none">• Intel® HD Graphics Gen 11 LP	Аккумулятор встроенный (опция)	<ul style="list-style-type: none">• Емкость: 1000 мАч / 7.4V• Тип: Li-polymer• Время работы: 30 минут (50% уровень громкости, 200 люмен яркость, 1080P HD видео)• RTC: Встроенная 2032 батарея
Операционная система	<ul style="list-style-type: none">• Windows 11 Home, IOT / 10 Home, Pro, IOT	Сетевые коммуникации	<ul style="list-style-type: none">• WiFi: 802.11 a/b/g/n/ac (2.4 ГГц / 5.8ГГц)• BT: 5.0 (BLE) Класс 1 Расстояние передачи 10m• 4G (опция): LTE FDD: B1/B3/B5/B7/B8/B20 LTE-TDD B40 WCDMA: B1/B5/B8 GSM: 900/1800• Навигация: GPS/ГЛОНАСС/Beidou• NFC: NXP300 (опционально) 13.56MHz поддержка SO/IEC 4443A/14443B/15693/18092/mifare протокол, расстояние чтения с карт 3см~5см• Сенсоры: G-сенсор / Датчик освещенности / Компас / Датчик положения ориентации
Оперативная память	<ul style="list-style-type: none">• 4Гб / 8Гб / 16Гб		
Хранилище	<ul style="list-style-type: none">• 64Гб / 128Гб / 512Гб		
Дополнительные аксессуары (опция)	<ul style="list-style-type: none">• 4G антенна, используется вместе с 4G модулем• Адаптер в прикуриватель, 19V/3.42A• Блок питания, 19V/3.42A DC Ø5.5• Кабель питания, 8M / 8F кабель питания (1.2m)• Преобразователь напряжения, 9~36V DC вход, 12V±0.5V DC выход• Wi-Fi антенна, стандартная, 2.4~2.5ГГц / 5.15~5.85ГГц, 2±0.5 дБ• GPS антенна, Активная тип гриб с кабелем 1.5м, 20дБ ± 2дБ• Интерфейсный кабель, 12 pin под распайку	Порты расширения (опция)	<ul style="list-style-type: none">• PORT1 (M12-12): RJ-45 100M/1000M, 8 pin• PORT2 (M12-12): RS232 x1+RS232/RS485 x1, 9pin DB9 полнофункциональный RS232; 3pin передача данных RS485 / 3pin передача данных RS232• PORT3 (M12-12): USB 2.0 x2 + CAN/CVBS x1• Питание DC: 4-полосный GPIO настраиваемый под T3 клиента
Стандартные аксессуары	<ul style="list-style-type: none">• Кабель питания, 8pin разъем M12 в разъем Ø5.5мм		